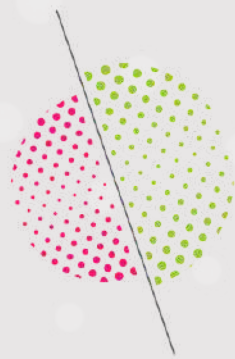


Per Formare  
Sede legale: Via Padova, 41 - 00161- Roma  
Sede Operativa: Roma - Via Napoleone III, 6 - 00185 - Palermo: Via Aquileia, 32 - 90144  
P.IVA: 04755491000.

# Formazione Gratuita Under 30

- CORSO ADDETTO CONTABILITÀ
- CORSO PAGHE E CONTRIBUTI

Con **GARANZIA GIOVANI MISURA 2A**  
**INIZIO CORSI GENNAIO '23**

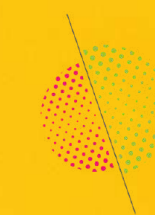


**PERFORMARE**

Servizi per il lavoro e la formazione

**NOVITÀ '22-'23**





PERFORMARE

# Per Formare e Garanzia Giovani Lazio

**Garanzia Giovani** è il programma volto alla lotta alla disoccupazione giovanile, destinato a giovani tra i 15 e i 30 anni, residenti in Italia – cittadini comunitari o stranieri extra UE, regolarmente soggiornante – non impegnati in un'attività lavorativa né inseriti in un percorso scolastico o formativo (NEET). Le misure del programma, **completamente GRATUITE**, sono:

- Orientamento specialistico o di II livello
- Accompagnamento al lavoro
- Tirocinio extracurricolare, Assunzione
- **Formazione mirata all'inserimento lavorativo.**

**Per Formare è un ente di Formazione e Agenzia per il Lavoro accreditata presso la Regione Lazio**, con un'attività di più di 30 anni sul campo. Come ente accreditato erogiamo formazione all'interno di Garanzia Giovani Lazio.



**INIZIO LEZIONI:**  
Gennaio '23



# I Corsi Per Formare '22-'23 A chi sono destinati

Per iscriversi ai corsi di Garanzia Giovani è necessario:

- avere un'età compresa fra 18 e 29 anni
- **NON** essere inseriti in alcun percorso scolastico o formativo
- essere disoccupati
- essere un cittadino italiano, comunitario o straniero extra UE, regolarmente soggiornante
- Diploma di scuola Secondaria di II grado
- Essere residente nel Lazio



**I corsi '22-'23, come ogni misura di Garanzia Giovani, sono **COMPLETAMENTE GRATUITI!****

**I primi corsi inizieranno nella seconda metà di Gennaio\***

INIZIO LEZIONI:  
GENNAIO '23



# CORSO PAGHE E CONTRIBUTI

- 110 ore di Formazione Frontale in presenza
- **Docenti esperti e professionisti attivi nel mondo del lavoro**, con continuo confronto e monitoraggio.
- **Corso pratico e immersivo**, per acquisire tutte le conoscenze giuslavoristiche e contrattualistiche per diventare **ADDETTO ALLE PAGHE E CONTRIBUTI**, figura molto richiesta nel mercato del lavoro.

Il corso prevede i seguenti moduli:

- DIRITTO DEL LAVORO, TIPOLOGIE CONTRATTUALI, REGIMI FISCALI: ELEMENTI GENERALI
- ADEMPIMENTI FISCALI E PREVIDENZIALI
- BUSTE PAGA E SISTEMI APPLICATIVI DI RIFERIMENTO



I nostri corsi formano figure professionali molto richieste dal mercato del lavoro: lo sappiamo perché lavoriamo con le aziende!

INIZIO LEZIONI:  
GENNAIO '23



PERFORMARE

## PERCHÈ FARE UN CORSO CON NOI?

- 30 anni di esperienza nella formazione e nel lavoro
- corsi mirati all'inserimento lavorativo
- inserimento del CV nel Database di recruiting, per possibili colloqui
- Sede didattica raggiungibile con metro B
- Aule informatiche
- Formazione su utilizzo software
- Formazione one to one: aule con max 6 persone

### QUANTO DURANO I CORSI?



**La formazione sarà concentrata in  
3/4 giorni a settimana,  
per ca. 4 ore al giorno,  
per circa 3 mesi**

## Come Iscrivarsi

1) **ENTRO IL 18/12/2022** invia una email a [info@performare.eu](mailto:info@performare.eu) mettendo in oggetto il corso di tuo interesse (Paghe&contributi o Contabilità ecc.) e riportando nel testo:

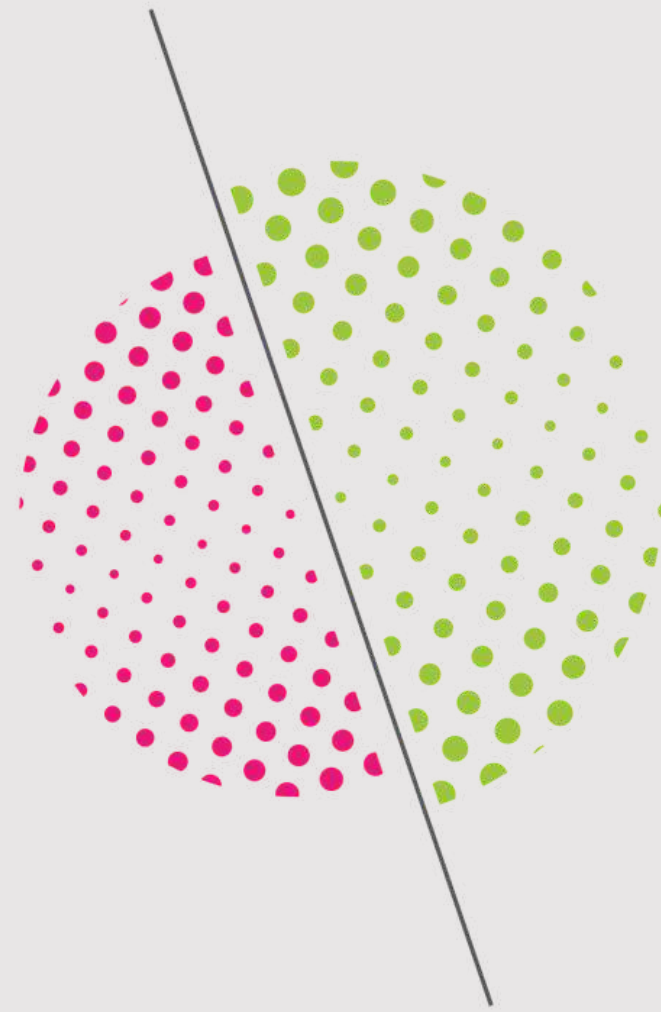
- Nome e Cognome
- Telefono
- Data di nascita
- Indirizzo di Domicilio

2) Il nostro staff ti contatterà per seguirti nei semplici passaggi da effettuare con il tuo CPI di riferimento...e il gioco è fatto!



**Il team di Per Formare ti seguirà in ogni passaggio, dall'iscrizione al CPI, fino all'erogazione del Corso e il rilascio del certificato!**

**ULTIMI POSTI!**



**PERFORMARE**

**06.48906884**

**[www.performare.eu](http://www.performare.eu)**

**[info@performare.eu](mailto:info@performare.eu)**

**Roma - Via Napoleone III, 6 - 00185**