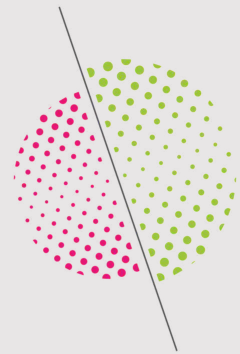


Per Formare
Sede legale: Via Padova, 41 - 00161- Roma
Sede Operativa: Roma - Via Napoleone III, 6 - 00185 Palermo: Via Aquileia, 32 - 90144
P.IVA: 04755491000.

Contratto di Ricollocazione Generazioni

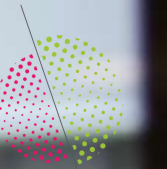
Guida per l'utente



PERFORMARE

Servizi per il lavoro e la formazione





PERFORMARE

Cos'è il Contratto di Ricollocazione Generazioni

Il Contratto di Ricollocazione Generazioni – Edizione 2021, è un percorso di orientamento e accompagnamento al lavoro rivolto alle **persone disoccupate e inoccupate over 30, residenti nella Regione Lazio**.

Il percorso è composto da due fasi: una prima di Orientamento Specialistico della durata di 12 ore e una seconda di Accompagnamento al Lavoro, di tipo Subordinato o Autonomo, della durata minima di 36 ore. La durata massima per svolgere le attività è di 6 mesi. Il percorso per gli utenti è completamente gratuito.



Le 2 fasi

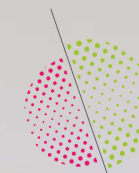
ORIENTAMENTO SPECIALISTICO

Nella fase di Orientamento Specialistico si ripercorrono le esperienze professionali e personali pregresse in modo da realizzare nel corso degli incontri il **bilancio di competenze, definire idee, risorse e punti deboli, individuare il proprio obiettivo di sviluppo professionale** e scegliere la tipologia di accompagnamento da fare successivamente (subordinato o autonomo).

ACCOMPAGNAMENTO AL LAVORO

Nella fase di Accompagnamento al Lavoro vi supportiamo nell'acquisizione di una **metodologia per la ricerca di lavoro/opportunità e per la propria costruzione professionale** (sia di tipo subordinato che autonomo) a partire dalle risorse già in possesso e dei punti da rafforzare. In questa fase non solo effettuiamo una revisione degli strumenti per la promozione di sé (cv, lettera di presentazione, portfolio etc. a seconda del profilo gli strumenti potranno variare) ma **tariamo le attività sulla base degli obiettivi individuati** (mappatura contesti/clienti a cui proporsi/sviluppo progetti professionali e azioni da fare a breve-medio e lungo termine).





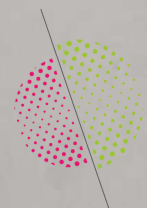
PERFORMARE

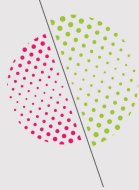
Tirocinio e Formazione - una soluzione integrativa

Sono previsti per la fase di Accompagnamento al Lavoro dei percorsi integrativi/facoltativi, ovvero percorsi di aggiornamento (formazione) e tirocinio. Vengono definiti in questo modo appunto perché non è scontato che ci saranno **in quanto non costituiscono attività “base” del percorso ma di natura integrativa/facoltativa**. La possibilità di effettuare formazione ad hoc per i destinatari del Contratto di Ricollocazione viene valutata nel corso dell’Orientamento e Accompagnamento al Lavoro e può prendersi in considerazione se si trova coerenza fra fabbisogno formativo espresso, obiettivo professionale individuato e richiesta da parte del mercato del lavoro per le competenze da aggiornare. Una volta trovata una quadra coerente fra questi elementi e valutata insieme l’utilità della formazione l’Agenzia per il Lavoro dovrà presentare un progetto formativo alla **Regione Lazio e attendere che venga valutato positivamente per poter far partire il corso di formazione. Per il tirocinio vale lo stesso principio** e viene attivato qualora rappresenti uno strumento da proporre alle aziende per permettere al destinatario di apprendere nuove competenze/inserirsi in nuovi contesti/altre motivazioni coerenti con il suo percorso

Come aderire

I passaggi per aderire alla misura Contratto di Ricollocazione
Generazioni





Segui questi passaggi:

1. Accedere al sito <http://www.regione.lazio.it/SistemaInformativoLavoro/home/>
2. Cliccare su “Registrati” e seguire le istruzioni; attendere di ricevere, all’indirizzo mail inserito in fase di registrazione, la conferma di avvenuta iscrizione e le credenziali di accesso.
3. Entrare sul portale, modificare la password
4. Cliccare su “Gestione” e poi su “Adesioni – CDR Generazioni”, seguire le indicazioni e scegliere il CENTRO PER L’IMPIEGO

Sarà poi il Centro Per l’Impiego a contattare l’utente e convocarlo per un appuntamento (via mail o in presenza). Una volta redatto il patto di servizio presso il Centro Per l’Impiego, scegliere sul portale l’ente promotore con il quale svolgere le attività previste dalla misura (ENTE PROMOTORE PER FORMARE – sede Via Napoleone III).

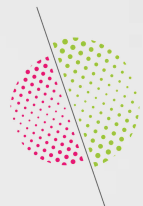
Sarà nostra premura ricontattare l’utente per l’avvio delle attività non appena avrà effettuato la scelta dell’ente accreditato.

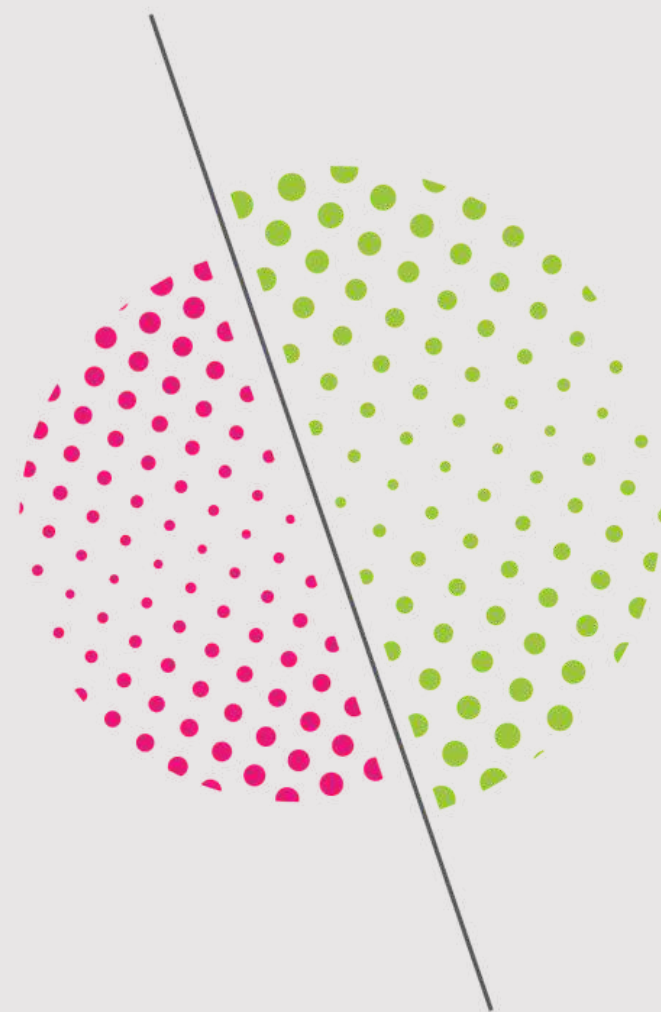




Bisogno di aiuto?

Scrivi a ricollocazione@performare.eu o telefona allo 06.48906884





PERFORMARE

06.48906884

www.performare.eu

ricollocazione@performare.eu