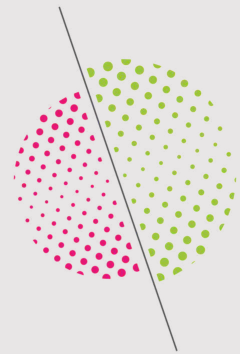


Per Formare
Sede legale: Via Padova, 41 - 00161- Roma
Sede Operativa: Roma - Via Napoleone III, 6 - 00185 - Palermo: Via Aquileia, 32 - 90144
P.IVA: 04755491000.

Programma Garanzia Giovani

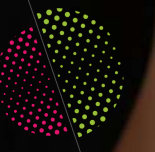
Guida all'iscrizione



PERFORMARE

Servizi per il lavoro e la formazione





PERFORMARE

Come iscriversi

L'iscrizione al programma Garanzia Giovani prevede 2 fasi distinte:

1° FASE → ADESIONE ONLINE SUL PORTALE LAZIO LAVORO

2° FASE → COMPLETAMENTO DELL'ISCRIZIONE CON IL CENTRO PER L'IMPIEGO

Attenzione: prima di iniziare, verificare di possedere tutti i requisiti necessari per accedere al programma.

1° FASE - ADESIONE ONLINE

- Accedere al sito Lazio Lavoro attraverso il seguente link:
<http://www.regione.lazio.it/LazioLavoro/Pagine/Default.aspx>

REGIONE LAZIO LazioLavoro

REGISTRAZIONE LOGIN

LAVORATORI AZIENDE E INTERMEDIARI CENTRI PER L'IMPIEGO E ACCREDITATI

REGISTRATI REGISTRATI ACCEDI

SERVIZI E INFO

GARANZIA GIOVANI AVVISI E BANDI CERCA SERVIZI INCROCIO

UNIONE EUROPEA REGIONE LAZIO L'Europa è lo carta di accesso al futuro

Per eventuali problemi contattaci su garanziegiovanilazio@regione.lazio.it

- Nella sezione dedicata ai LAVORATORI → Cliccare su REGISTRATI

ISCRIVITI oppure esegui il Login

Nome Utente *

Nome *

Cognome *

Codice Fiscale *

Telefono

Cellulare

Fax

Email *

Conferma Email *

Sesso *

Data di Nascita *

Provincia di nascita *

Comune o in alternativa stato straniero di nascita *

Sei un cittadino? Sei un'azienda?

CITTADINO

Completa i seguenti dati per accedere ai servizi di LazioLavoro

Cittadinanza *

Regione di domicilio *

Provincia di domicilio *

Comune di domicilio *

Cap *

Indirizzo *

Livello di studio

Dichiaro che l'indirizzo email indicato può essere utilizzato come domicilio digitale, cui poter quindi mandare tutte le informazioni di servizio collegate alla garanzia giovani.

Accetto Rifiuto

1° FASE - ADESIONE ONLINE

- si aprirà una nuova schermata e sarà necessario compilare tutti i campi con i dati richiesti (**attenzione: prima di andare avanti, verificare che l'indirizzo email inserito sia corretto**)

- selezionare la voce CITTADINO

- accettare le condizioni

1° FASE - ADESIONE ONLINE

- inserire il codice di verifica (n.b.: quello nell'immagine a fianco è solo un esempio)
- infine, cliccare su REGISTRATI

INFORMATIVA PRIVACY

Informativa sul trattamento dei dati personali
(art. 13 del d.lgs. 30 giugno 2003, n. 196 - Codice in materia di protezione dei dati personali)

La Regione Lazio, in qualità di titolare del trattamento, La informa che tutti i dati personali che la riguardano, raccolti attraverso LazioLavoro, saranno trattati in osservanza dei presupposti e dei limiti stabiliti dal Codice, al fine di svolgere

Accetto Rifiuto

Inserire il codice presente nell'immagine:


I campi contrassegnati da asterisco * sono obbligatori

REGISTRATI

Per eventuali problemi contattaci su garanziegiovanilazio@regione.lazio.it

- comparirà un messaggio di conferma di avvenuta registrazione
- controllare la propria casella di posta e visualizzare l'email ricevuta da Lazio Lavoro
- cliccare sul link di conferma della registrazione appena effettuata
- attendere la ricezione di una nuova email contenente le **CREDENZIALI DI ACCESSO** alla propria area riservata del portale Lazio Lavoro → **NOME UTENTE** e **PASSWORD**

REGIONE LAZIO LazioLavoro

REGISTRAZIONE LOGIN

La registrazione è andata a buon fine.

Riceverai a breve un'e-mail all'indirizzo specificato durante la registrazione: fai clic sul collegamento 'Conferma iscrizione' per attivare l'account.

Per eventuali problemi contattaci su garanziegiovanilazio@regione.lazio.it

LOG IN!

Accedendo a questa piattaforma è possibile usufruire dei servizi di incrocio domanda offerta di lavoro della Regione Lazio. Accedendo a questa piattaforma è possibile usufruire dei servizi relativi alla Garanzia Giovani della Regione Lazio.

Per accedere occorre inserire login e password. Per coloro che non sono in possesso delle credenziali, occorre avviare la procedura di registrazione.

Username :
Password :

Password Dimenticata?

oppure

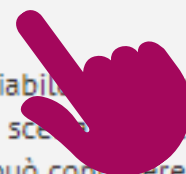


MODIFICA PASSWORD

Questa procedura permette di modificare la propria password.

Password :
Nuova Password :
Conferma Password :

Nota: Per ragioni di sicurezza, è consigliabile cambiare la password frequentemente. La sequenza scelta deve essere di almeno 8 caratteri alfanumerici e non può contenere l'username



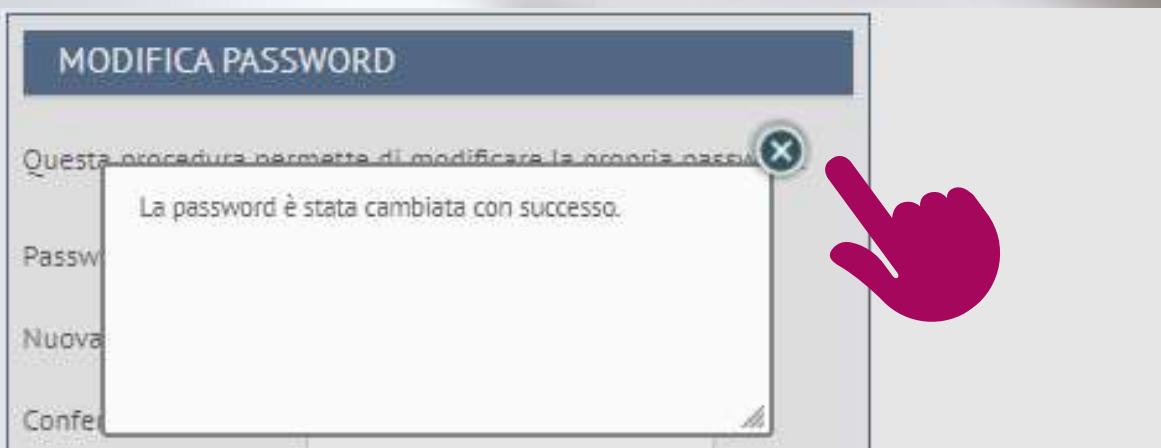
1° FASE - ADESIONE ONLINE

- rientrare sul portale LAZIO LAVORO ed inserire le proprie CREDENZIALI DI ACCESSO ricevute
- cliccare su ACCEDI per entrare nella propria area riservata

- al primo accesso, verrà chiesto di cambiare la propria PASSWORD per ragioni di sicurezza: inserire nella prima casella la PASSWORD ricevuta per email da Lazio Lavoro; nella seconda casella inserire la NUOVA PASSWORD; nella terza casella inserire la NUOVA PASSWORD per confermarla.
- Cliccare su MODIFICA per proseguire

1° FASE - ADESIONE ONLINE

- comparirà un messaggio di conferma dell'avvenuta modifica → chiudere la casella per andare avanti



- spostarsi nella barra del menù, selezionare GARANZIA GIOVANI e cliccare sulla voce ADESIONE

1° FASE - ADESIONE ONLINE

- si aprirà una nuova finestra
- cliccare sulla voce NUOVA ADESIONE per proseguire

The screenshot shows the LazioLavoro website interface. At the top, there is a navigation bar with 'REGIONE LAZIO' and 'LazioLavoro' logos. Below it, a user profile bar shows 'BENVENUTO, IOAN' and 'LOGOUT'. A main menu includes 'PROFILO', 'MESSAGGI', 'IL MIO CV', 'GARANZIA GIOVANI', 'CONSULTAZIONE', and 'ALTRO'. The 'GARANZIA GIOVANI' menu item is highlighted. Below the menu is a search section with 'RICERCA' and input fields for 'Da data', 'A data', and 'Stato'. The main content area is titled 'LISTA ADESIONI' and contains the text 'E' possibile effettuare una ricerca per recuperare le ADESIONI inviate.' Below this is a table with columns 'Data Adesione', 'Ente', and 'Stato'. The table is empty, with the text 'Nessun'adesione attualmente presente.' displayed. At the bottom of the table area, there is a button labeled 'NUOVA ADESIONE' which is highlighted with a hand icon. The footer includes logos for the European Union, the Italian Republic, and the Lazio Region, along with the text 'L'Europa è la corteo di accesso al futuro' and contact information.

The screenshot shows the LazioLavoro website interface. At the top, there is a navigation bar with 'REGIONE LAZIO' and 'LazioLavoro' logos. Below it, a user profile bar shows 'BENVENUTO, IOAN' and 'LOGOUT'. A main menu includes 'PROFILO', 'MESSAGGI', 'IL MIO CV', 'GARANZIA GIOVANI', 'CONSULTAZIONE', and 'ALTRO'. The 'GARANZIA GIOVANI' menu item is highlighted. Below the menu is a search section with 'RICERCA' and input fields for 'Da data', 'A data', and 'Stato'. The main content area is titled 'GARANZIA GIOVANI' and contains the text 'Indicare il Centro per l'Impiego da cui si desidera far gestire la propria richiesta di adesione alla Garanzia Giovani'. Below this is a section titled 'DOMICILIO' with a table of personal data:

Regione	LAZIO
Provincia	ROMA
Comune	ROMA
CAP	00124
Indirizzo	VIA MERANO, N°259

- nella nuova schermata ricontrollare i propri dati

1° FASE - ADESIONE ONLINE

SCEGLI CENTRO PER L'IMPIEGO

ROMA

CPI

SCEGLI CENTRO PER L'IMPIEGO

ROMA

CPI

- CPI ALBANO LAZIALE - CORSO S. FRANCESCO, 28 - ALBANO LAZIALE
- CPI ANZIO - VIA LUSSEMBURGO SNC - ANZIO
- CPI BRACCIANO - VIA DI VALLE FORESTA 6 - BRACCIANO
- CPI CERVETERI - LARGO DI VILLA OLIO 9/10 - CERVETERI
- CPI CIVITAVECCHIA - VIA LEPANTO, 13 - CIVITAVECCHIA
- CPI COLLEFERRO - VIA CASILINA KM 50,200 - COLLEFERRO

OSIONO

OSIONO

OSIONO

Prosegui

ULTERIORI INFORMAZIONI

Stai frequentando la scuola / università? OSI NO

Stai frequentando un corso di formazione OSI NO

Stai lavorando? OSI NO

Prosegui

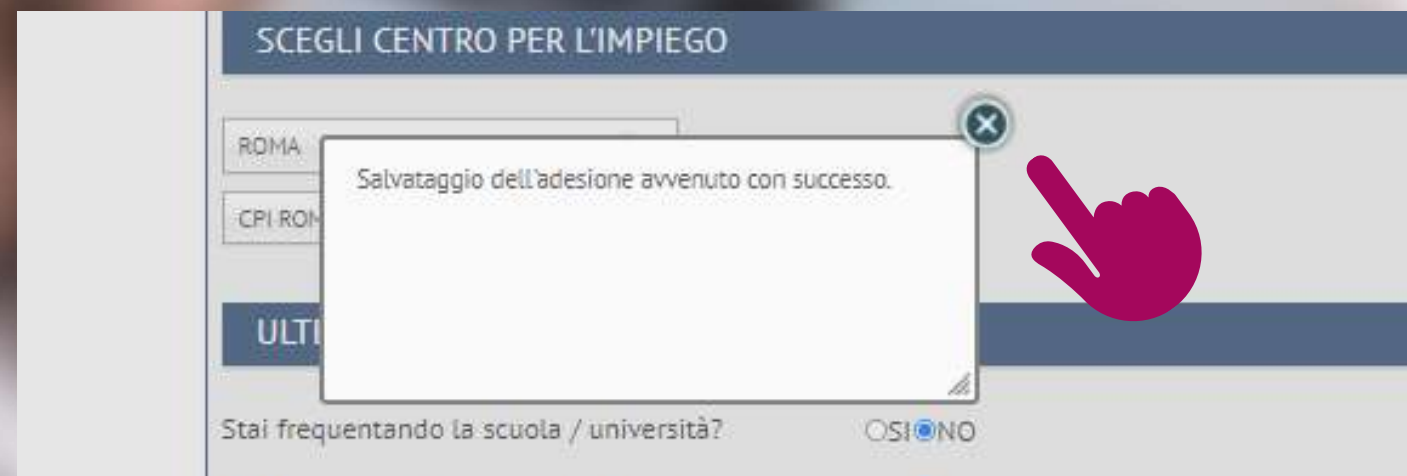
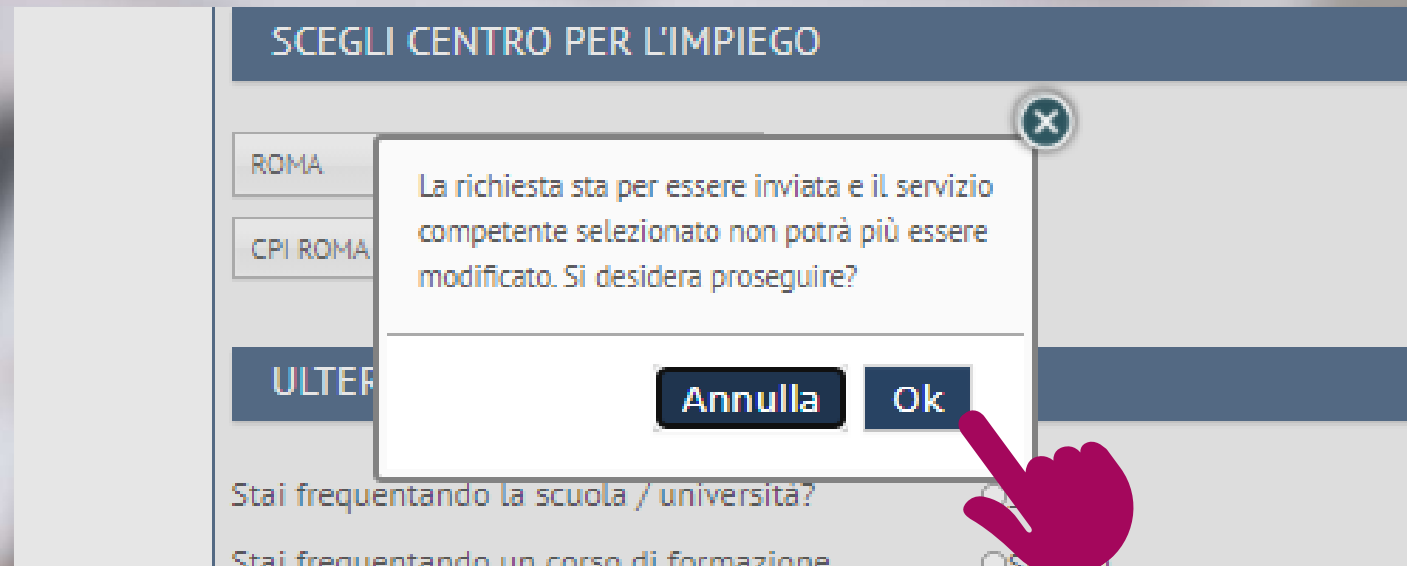
- nella sezione SCEGLI CENTRO PER L'IMPIEGO, cliccare sui due menù a tendina

- è importante selezionare il centro per l'impiego al quale si è già iscritti
- nel caso in cui non si abbia alcuna iscrizione al centro per l'impiego, verificare e scegliere quello di competenza rispetto al proprio domicilio

- nella sezione ULTERIORI INFORMAZIONI, rispondere alle domande riguardanti i requisiti necessari per aderire al programma Garanzia Giovani
- è necessario rispondere NO a tutte le domande per soddisfare le condizioni previste dal programma
- infine, cliccare su PROSEGUI

1° FASE - ADESIONE ONLINE

- confermare la richiesta cliccando su OK
- comparirà un messaggio di salvataggio della richiesta effettuata
- contemporaneamente arriverà sulla propria casella di posta una email di conferma di avvenuta adesione (n.b.: per sicurezza si consiglia di controllare anche nella propria “posta indesiderata”)
- chiudere la finestra per essere riportati automaticamente alla schermata iniziale
- nella sezione LISTA ADESIONI, sarà presente la richiesta appena effettuata: all’inizio lo stato della richiesta sarà IN ELABORAZIONE; successivamente passerà allo stato PRESA IN CARICO (da parte del centro per l’impiego selezionato)





2° FASE - COMPLETAMENTO DELL'ISCRIZIONE CON IL CENTRO PER L'IMPIEGO

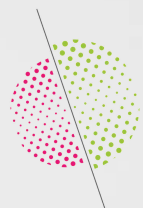
- Attendere di ricevere comunicazioni sulla propria posta elettronica da parte del centro per l'impiego
- nel frattempo, assicurarsi di avere lo **SPID** (Sistema Pubblico di Identità Digitale che garantisce a tutti i cittadini e le imprese un accesso unico, sicuro e protetto ai servizi digitali della Pubblica Amministrazione e dei soggetti privati aderenti; da questo link si può accedere ad una breve e facile guida che spiega come ottenere lo SPID <https://www.spid.gov.it/richiedi-spid>): il centro per l'impiego potrebbe richiedere (per gli utenti non ancora iscritti ad alcun centro per l'impiego e per quelli che necessitano di un'aggiornamento del proprio stato occupazionale) l'inserimento della propria DID on line (cioè la dichiarazione di immediata disponibilità al lavoro) sul portale dell'ANPAL all'indirizzo www.anpal.gov.it, a cui si accede con lo SPID.
- in fase di definizione della pratica di adesione al programma Garanzia Giovani, il centro per l'impiego chiederà di scegliere:
 1. una MISURA del programma Garanzia Giovani a cui aderire
 2. un ENTE ACCREDITATO a cui essere assegnati → PER FORMARE
- al termine della procedura verrà consegnato dal centro per l'impiego un PSP, ovvero Patto di servizio personalizzato che attesta l'iscrizione al programma Garanzia Giovani secondo le scelte effettuate.

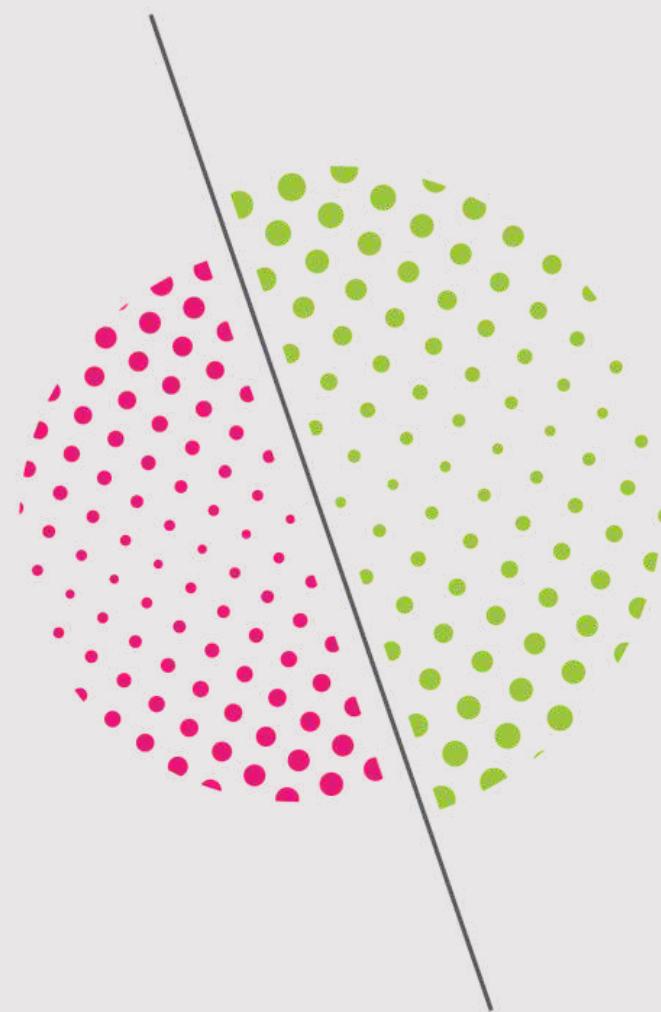


Hai bisogno di aiuto?

Per eventuale supporto da parte di PER FORMARE ti invitiamo a:

- contattare il numero 06.48906884 – divisione TIROCINI
- scrivere a agenzia@performare.eu





PERFORMARE

06.48906884

www.performare.eu

agenzia@performare.eu